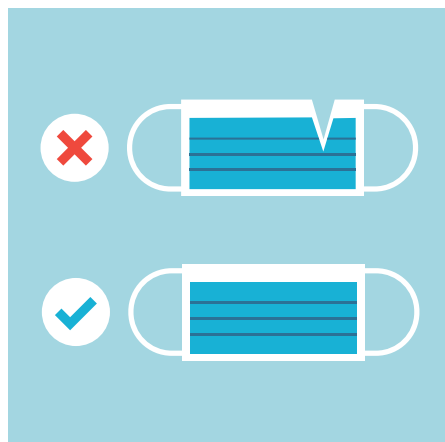




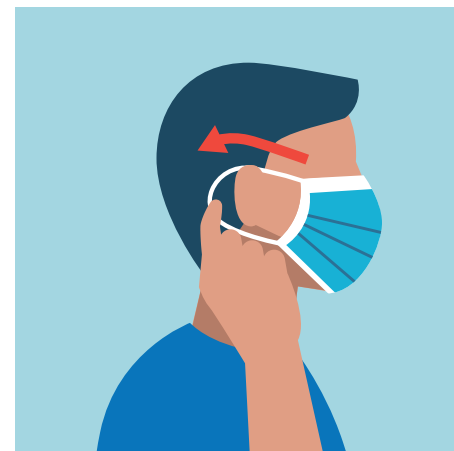
# PROTÉGEZ-VOUS PORTEZ UN MASQUE



LAVEZ VOS MAINS AVANT DE  
METTRE LE MASQUE  
OU FRICTIONNEZ-LES AU GEL  
HYDROALCOOLIQUE



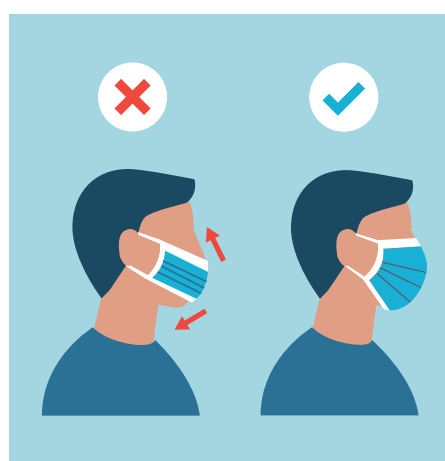
VÉRIFIEZ QUE LE MASQUE  
N'EST PAS ENDOMMAGÉ



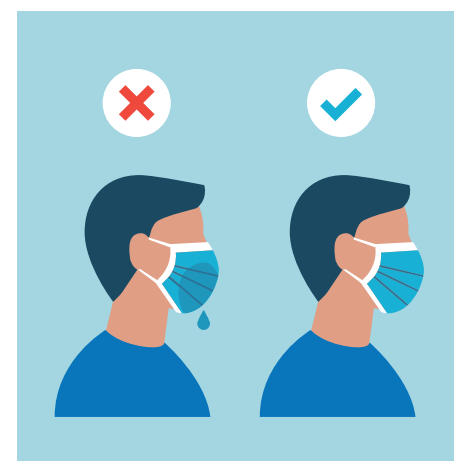
POSITIONNEZ LES ÉLASTIQUES  
DERRIÈRE LES OREILLES OU  
DERRIÈRE LA TÊTE DE PART ET  
D'AUTRE DES OREILLES



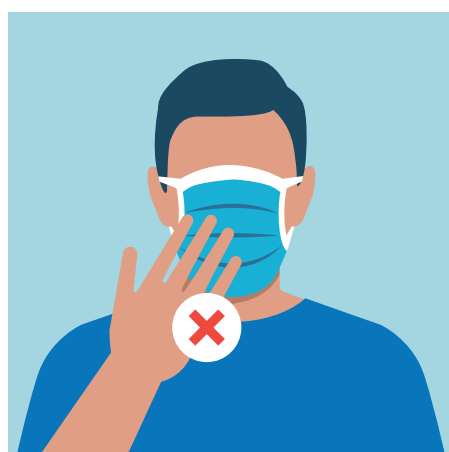
PINCEZ AU NIVEAU DU NEZ  
POUR AJUSTER LE MASQUE



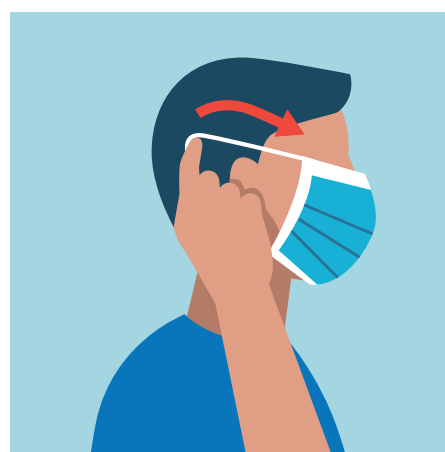
ASSUREZ-VOUS QUE LE  
MASQUE COUVRE PARFAITE-  
MENT LE NEZ, LA BOUCHE ET  
LE MENTON



CHANGEZ VOTRE MASQUE S'IL  
EST HUMIDE



NE TOUCHEZ PAS LE MASQUE



LAVEZ-VOUS LES MAINS AVANT  
DE RETIREZ LE MASQUE  
RETIREZ LE MASQUE EN SAISIS-  
SANT LES ÉLASTIQUES ET EN LE  
DÉCOLLANT DE VOTRE VISAGE



S'IL EST À USAGE UNIQUE,  
JETEZ LE MASQUE DANS UNE  
POUBELLE, FERMÉE DE PRÉ-  
FÉRENCE, EN LE TENANT PAR  
L'ÉLASTIQUE

Changez votre masque :  
- quand vous l'avez porté 4 heures  
- quand vous souhaitez boire ou manger

Si votre masque est en tissu, isolez-le dans une pochette plastique  
en attendant de le laver à 60°