



GOVERNEMENT

Liberté
Égalité
Fraternité

SÉCURITÉ ROUTIÈRE
VIVRE, ENSEMBLE.

Les règles d'or pour sortir de chez soi à



Moins de monde à la maison et dans les transports collectifs,
c'est plus de monde sur la route. Plus que jamais, veillez à :



Vérifier l'état de votre vélo :
freins, éclairage et sonnette.



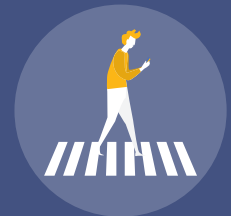
Préparer votre itinéraire
avant de partir, en privilégiant
les pistes cyclables.



Penser à vous équiper : casque,
vêtements clairs, accessoires
rétro réfléchissants, écarteur...



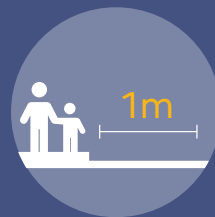
Indiquer vos changements
de direction
en tendant le bras.



Être attentif aux piétons,
trottinettes et autres vélos,
plus nombreux.



Faire attention à l'angle mort
des bus et poids lourds,
plus large que celui
des voitures.



Circuler à 1 mètre du trottoir
et des voitures stationnées,
pour éviter les ouvertures de portière
ou les surgissements d'enfants.



Ne pas utiliser les casques audio.
Ils sont interdits car dangereux
(ils vous coupent des bruits
de la circulation).