



GOVERNEMENT

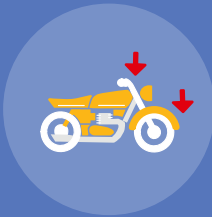
Liberté
Égalité
Fraternité

SÉCURITÉ ROUTIÈRE
VIVRE, ENSEMBLE.

Les règles d'or pour sortir de chez soi à



Moins de monde à la maison et dans les transports collectifs, c'est plus de monde sur la route. Plus que jamais, veillez à :



Vérifier les équipements de sécurité : pression des pneus, freins...



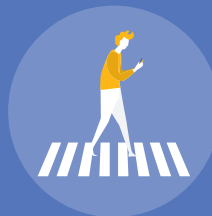
Penser à bien vous équiper, même s'il fait beau : casque intégral, gants, chaussures montantes, blouson, pantalon, gilet airbag...



Reprendre le guidon avec prudence, en commençant par de petits trajets.



Établir un contact visuel avec les autres conducteurs. Sinon, présumer toujours qu'ils ne vous ont pas vu et réduire sa vitesse.



Redoubler de vigilance à l'égard des autres usagers : piétons, trottinettes, vélos... Plus nombreux.



Pratiquer comme les professionnels de la route la trajectoire de sécurité

Pour en savoir plus, taper « sécurité routière trajectoire de sécurité » dans votre moteur de recherche.